



Bedienungsanleitung ACG Große Räder



Montage großer Räder

“Vielen Dank, dass Sie sich für Ihr ACG-Zubehör entschieden haben! Um optimal und sicher arbeiten zu können, ist es wichtig, diese Anleitung zuerst zu lesen und zu verstehen. Wenn etwas nicht klar ist, kontaktieren Sie uns bitte und wir helfen Ihnen gerne weiter. Tipp: Sehen Sie sich auch unsere praktischen Lehrvideos auf unserem YouTube-Kanal an und folgen Sie uns auf Facebook. um weitere Tipps auf www.facebook.com/acghoutklovers zu erhalten.”



Montage großer Räder

Umfang der Lieferung



Die großen Räder sind ein Zubehör und gehören nicht zum Standardlieferungsgang der Maschine.

- 1x Radsatz



- 2x Sicherheitsfeder



- 2x Rad



- 2x Ring




Übersicht großer Räder



2. Montage

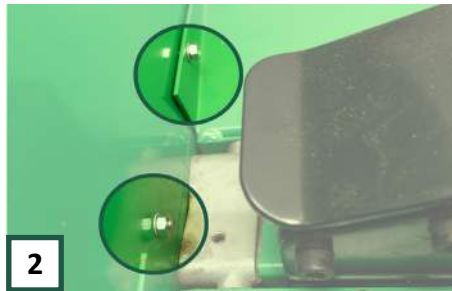
Montieren großer Räder

 Bevor Sie mit dem Zusammenbau beginnen, überprüfen Sie, ob alle Teile der großen Räder geliefert wurden. Eine Übersicht mit dem Lieferumfang finden Sie auf Seite 4. Sollte der Inhalt Ihrer Lieferung nicht mit der Liste übereinstimmen, wenden Sie sich bitte an den ACG-Kundendienst.



1

Nehmen Sie alle Teile aus dem Karton. Tipp: Legen Sie die Teile auf eine Erhöhung, z. B. einen Tisch, um effizient arbeiten zu können.



2

Lösen Sie die 2 M6-Schrauben mit einem Steckschlüssel.



3

Und entfernen Sie die Kappe um die Steuerhebel.



4

Lösen Sie die 2 unteren Hutmutter mit einem Steckschlüssel. Entfernen Sie den Radsatz.



5

Montieren Sie den neuen Radsatz und ziehen Sie die soeben gelösten Hutmutter wieder fest.



6

Schieben Sie die Räder auf die Achse.



7

Schieben Sie die Ringe auf die Achse, gegen die Räder.



8

Stecken Sie die Sicherungsfeder an beiden Enden in das Loch.



9